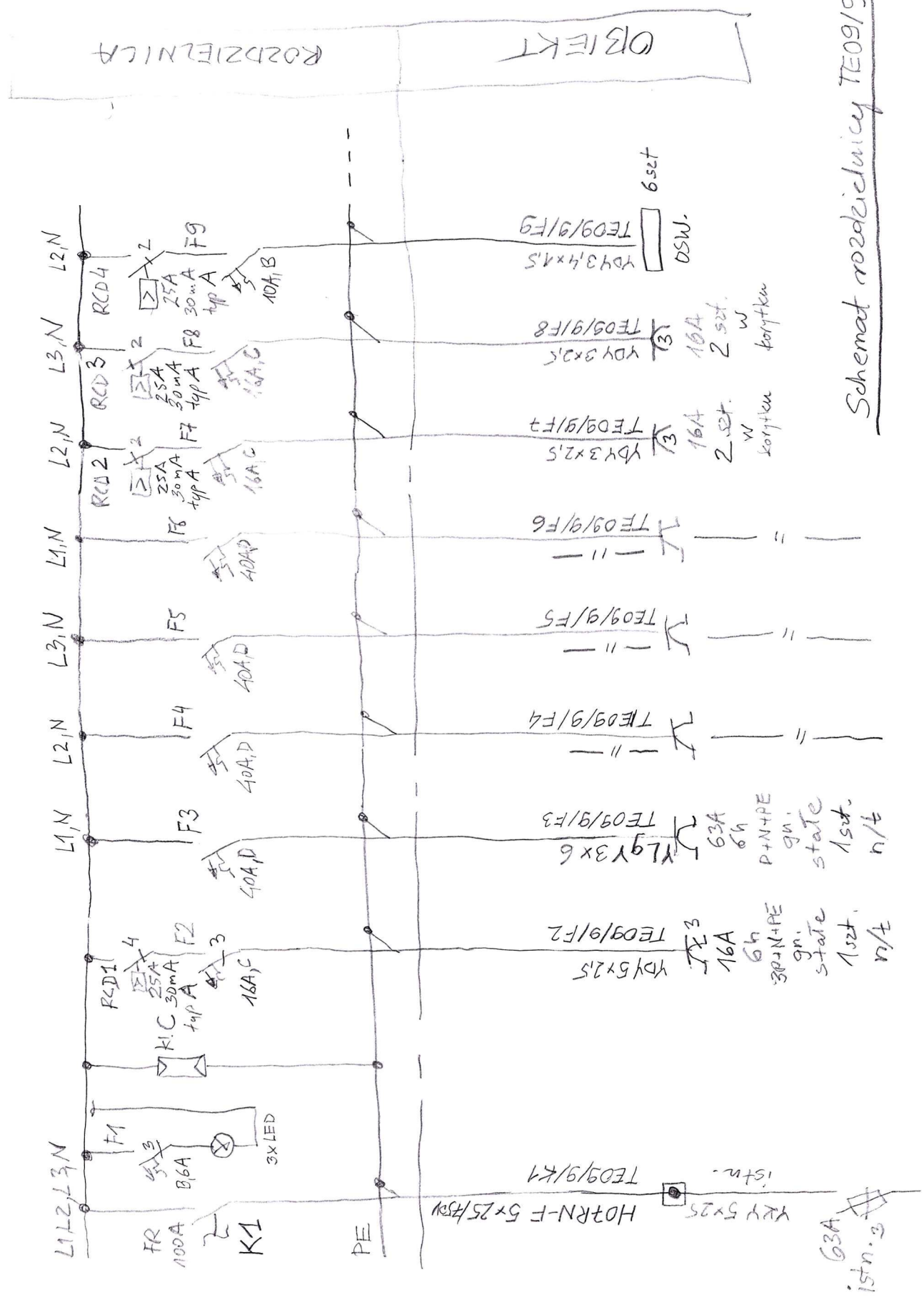
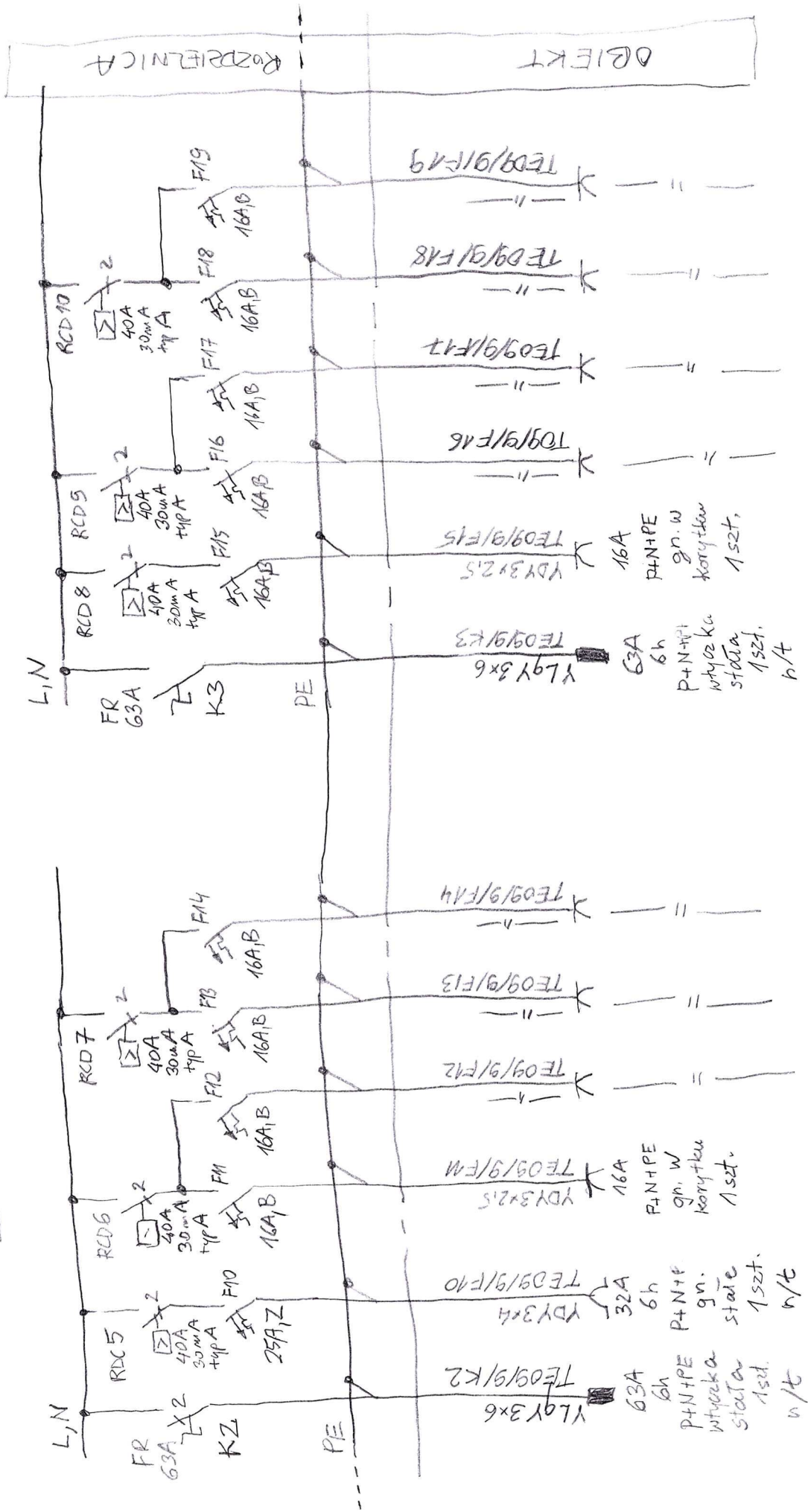


IF PAN, bud. IX, pok. 09, piwnica



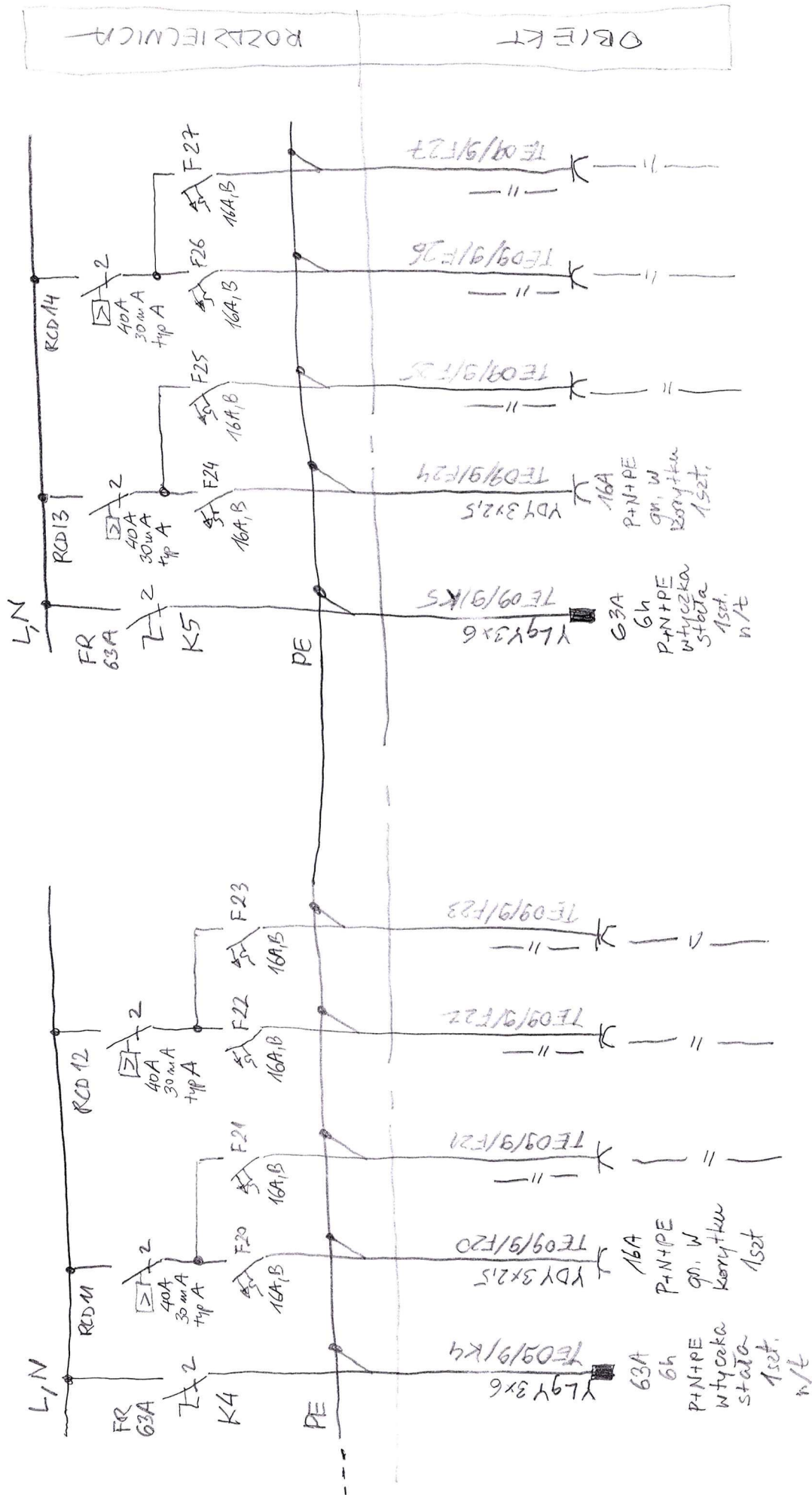
Schemat rozdzielniicy TE09/9

1/F PAN, bud. IX, pok. 09, piwnica



Schemat rozdzielni TEO9/9

1F PAN, bud. IX, pok. 09, piwnica



Schemat rozdzielni TE09/9

IF PAN, bud. IX, pok. 09, piwnica

1	K1 FR 100A	3x LED	F1	BR 100A	P-przepis kl. C	rez.	24
---	---------------	-----------	----	------------	--------------------	------	----

RCD1	F2	F3	F4	F5	F6	RCD2	F7	RCD3	F8	RCD4	F9
------	----	----	----	----	----	------	----	------	----	------	----

K2 FR63A	RCD5	F10	RCD6	F11	F12	RCD7	F13	F14	rez.
-------------	------	-----	------	-----	-----	------	-----	-----	------

K3 FR63A	RCD8	F15	RCD9	F16	F17	RCD10	F18	F19	rez.
-------------	------	-----	------	-----	-----	-------	-----	-----	------

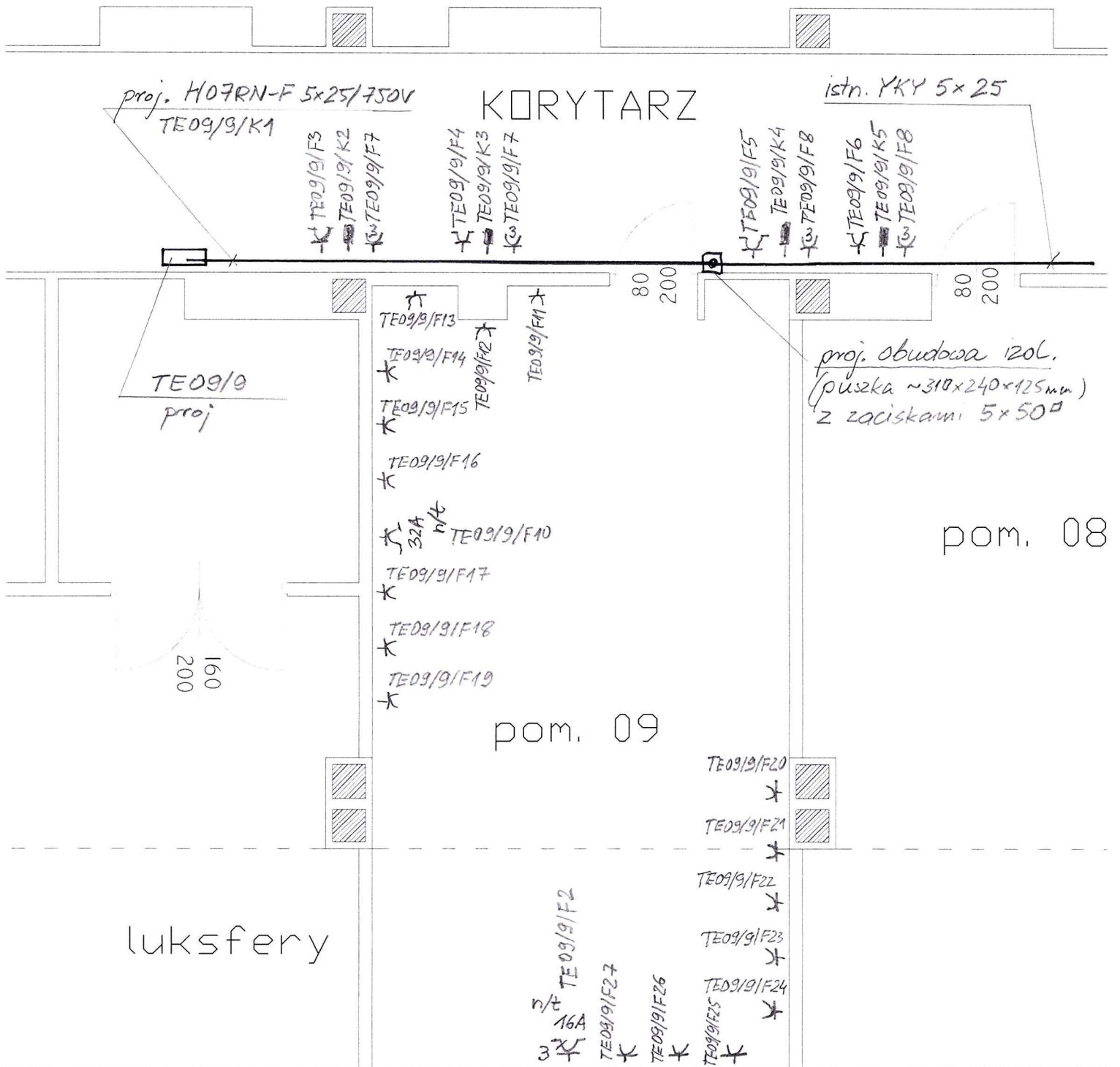
K4 FR63A	RCD11	F20	F21	RCD12	F22	F23	rez.	K5 FR63A	RCD13	F24	F25	RCD14	F26	F27
-------------	-------	-----	-----	-------	-----	-----	------	-------------	-------	-----	-----	-------	-----	-----

rez.

Schemat rozdzielniicy TE09/9
widok elewacji

rys. E1 ark. 4

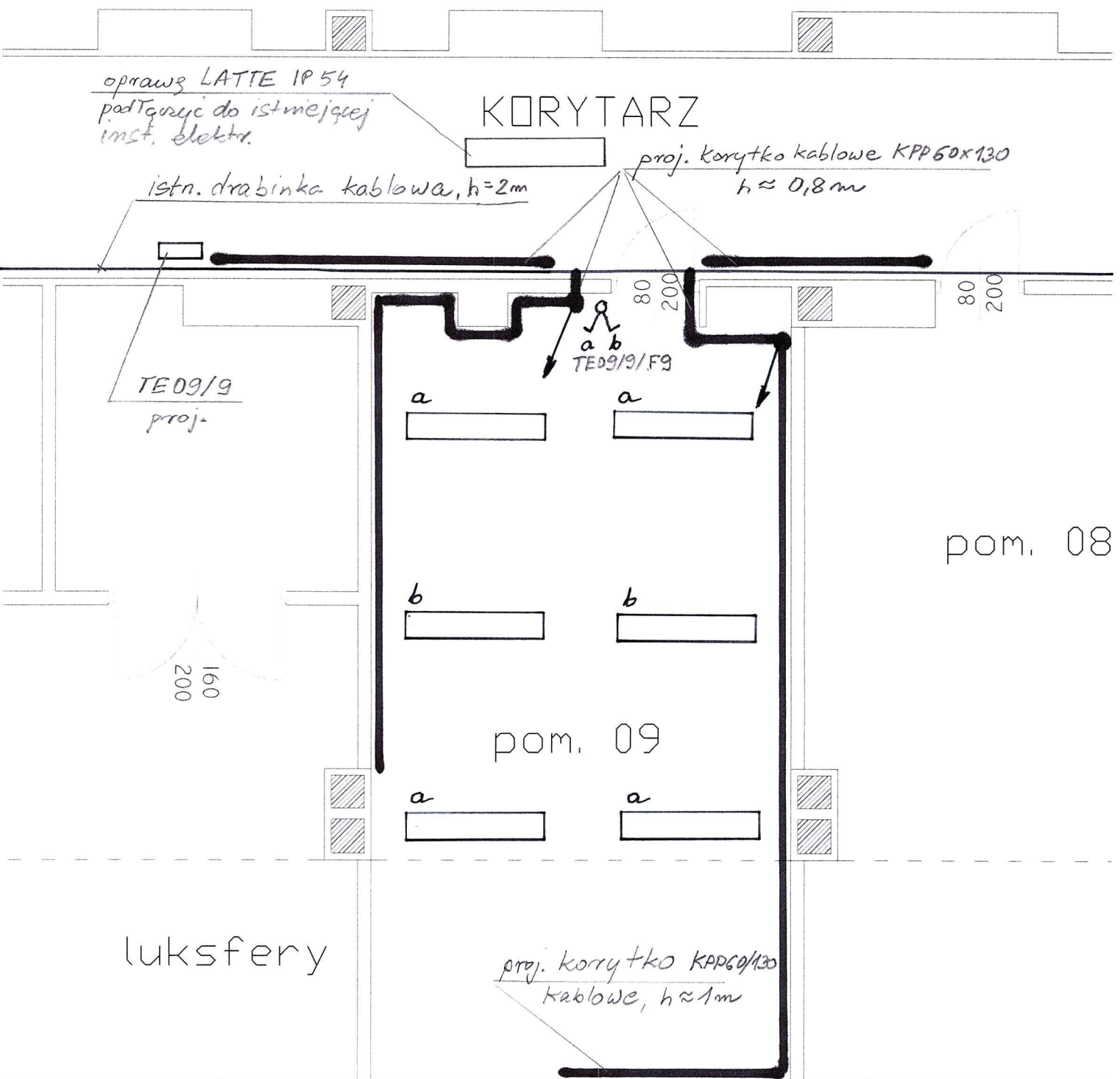
IF PAN, bud. IX, pok. 09, piwnica



Plan instalacji gniazd wtyczkowych

rys. E2

IF PAN, bud. IX, pok. 09, piwnica



Waża:

Instalacja oświetlenia
układać n/ł w RB18

Plan instalacji oświetlenia
i korytek kablowych

rys. E3

WYKAZ PODSTAWOWYCH MATERIAŁÓW ELEKTRYCZNYCH
IF PAN, budynek nr 9, pok. 09 – piwnica (v.1)

L.p.	Nazwa materiału lub prefabrykatu	Jednostka miary	Ilość
PRZEWODY, INNE			
1.	YDY 3x1,5/750V	m	30
2.	YDY 4x1,5/750V	m	10
3.	YDY 3x2,5/750V	m	290
4.	YDY 5x2,5/750V	m	22
5.	YDY 3x4/750V	m	18
6.	YLgY 3x6/750V	m	60
7.	H07RN-F 5x25/750V	m	10
OSPRZĘT ELEKTRYCZNY, KANAŁY, inne			
1.	Łącznik świecznikowy 10 A/250 V, n/t, IP44	szt.	1
2.	Puszka natynkowa, IP 44, (85x85x40 mm), typ PO75p - BIAŁA, prod. Simet – lub podobna	szt.	5
3.	Rurka RB18 - biała	m	20
4.	Złączki kompensacyjne dla rurki RB18 - białe	szt.	20
5.	Uchwyty zamykane dla rurki RB18 - białe	szt.	70
6.	Gniazdo 2P+Z bez blokady, pojedyncze, białe (1B), 16 A/250 V, Nr kat. 333 527, prod. AKS Zielonka;	szt.	17
7.	Gniazdo 3x2P+Z bez blokady, potrójne, białe (3B), 16 A/250 V, Nr kat. 333 537, prod. AKS Zielonka;	szt.	4
8.	Ramka RK 1M, Nr kat. 111 901, prod. AKS Zielonka;	szt.	17
9.	Ramka RK 3M, Nr kat. 111 903, prod. AKS Zielonka;	szt.	4
10.	Gniazdo 3-faz., stałe, n/t, IP44, 6h, 3P+N+PE, 16A/400V,	szt.	1
11.	Wtyczka 3-faz, przenośna, IP44, 6h, 3P+N+PE, 16A/400 V,	szt.	1
12.	Gniazdo 1-faz., stałe, n/t, IP44, 6h, P+N+PE, 32A/230V,	szt.	1
13.	Wtyczka 1-faz, przenośna, IP44, 6h, P+N+PE, 32A/230V,	szt.	1
14.	Gniazdo 1-faz., stałe, n/t, IP44, 6h, P+N+PE, 63A/230V,	szt.	4
15.	Wtyczka 1-faz, przenośna, IP44, 6h, P+N+PE, 63A/230V,	szt.	4
16.	Wtyczka 1-faz, stała, IP44, n/t, 6h, P+N+PE, 63A/230V,	szt.	4
17.	Gniazdo 1-faz., przenośne, IP44, 6h, P+N+PE, 63A/230V,	szt.	4
18.	kanał elektroinstalacyjny KPP 60/130, Nr kat. 111 341, prod. AKS Zielonka;	szt.	18
19.	Narożnik wewnętrzny NW 60/130, Nr kat. 111 450, prod. AKS Zielonka;	szt.	8
20.	Narożnik zewnętrzny NZ 60/130, Nr kat. 111 451, prod. AKS Zielonka;	szt.	6
21.	Łącznik kątowy LK 60/130, Nr kat. 111 449, prod. AKS Zielonka;	szt.	6
22.	Zakończenie ZAK 60/130, Nr kat. 111 453, prod. AKS Zielonka;	szt.	8
23.	Obudowa izolacyjna - puszka natynkowa z wkładem – złączka zaciskowa 5x25, IP 55, (310x240x125 mm), nr ref. 0359 80, prod. legrand – lub podobna	kpl.	1
ROZDZIELNICA – aparaty modułowe, inne			
1.	Rozłącznik izolacyjny, 4-bieg., FR104, 100A	szt.	1
2.	Rozłącznik izolacyjny, 2-bieg., FR102, 63A	szt.	4
3.	Modułowy blok listew rozdzielczych typ BR 4-7, 100A, nr ref. 004884, prod. Legrand – lub podobny	szt.	1
4.	Wskaźnik napięcia - 3-faz., LED	szt.	1
5.	Rozdzielnica naścienna izolacyjna XL3 160, 6x24; nr ref. 0200 76 + drzwi transparentne, nr ref. 0202 86, prod. legrand	kpl.	1
6.	Ogranicznik przepięć typu 2 (klasy C) Typ SPCT2-280/4, nr katalogowy 167596, prod. EATON	szt.	1
7.	Wyłącznik różnicowo-prądowy 4- bieg., I _{dn} =30mA, I _n =25A, kl. A	szt.	1
8.	Wyłącznik różnicowo-prądowy 2- bieg., I _{dn} =30mA, I _n =25A, kl. A	szt.	3
9.	Wyłącznik różnicowo-prądowy 2- bieg., I _{dn} =30mA, I _n =40A, kl. A	szt.	10
10.	Wyłącznik nadprądowy 3- bieg., I _n =6A,B,	szt.	1
11.	Wyłącznik nadprądowy 3- bieg., I _n =16A,C,	szt.	1
12.	Wyłącznik nadprądowy 1- bieg., I _n =10A,B,	szt.	1
13.	Wyłącznik nadprądowy 1- bieg., I _n =16A,C,	szt.	2
14.	Wyłącznik nadprądowy 1- bieg., I _n =16A,B,	szt.	17
15.	Wyłącznik nadprądowy 1- bieg., I_n=25A,Z,	szt.	1
16.	Wyłącznik nadprądowy 1- bieg., I _n =40A,D,	szt.	4
17.	Ostony-zaśleпки dł.=1m	szt.	2
OPRAWY OŚWIETLENIOWE			
1.	Oprawa LED hermetyczna do źródeł światła LED T8 (1200mm), sufitowa, n/t, przykręcana, klosz pryzmat – clear, typ LIMEA LED TUBE, kod SLI028015, prod. spektrumLED – lub podobna	szt.	6
2.	światłówka LED T8-J 19W, 4000K/1900lm, SW-NSZT819W-120, prod. GTV lighting – lub podobna	szt.	12
3.	Oprawa Latte IP54, 2x36W, przykręcana, IP 54. Kl. I, nr kat. PX1784171, prod. PFX lighting	szt.	1
4.	Światłówka LF36W, T8	szt.	2
MATERIAŁY POMOCNICZE			
1.	Komplet	kpl.	1

W przypadku gdy w pozycji podany jest typ i producent proszę nie stosować zamienników, aparaty modułowe proszę stosować od jednego producenta